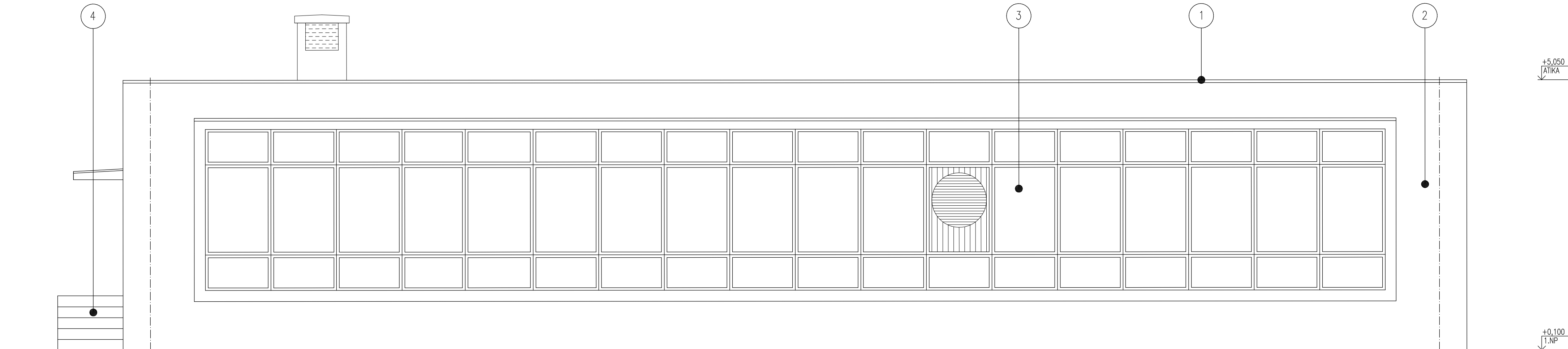
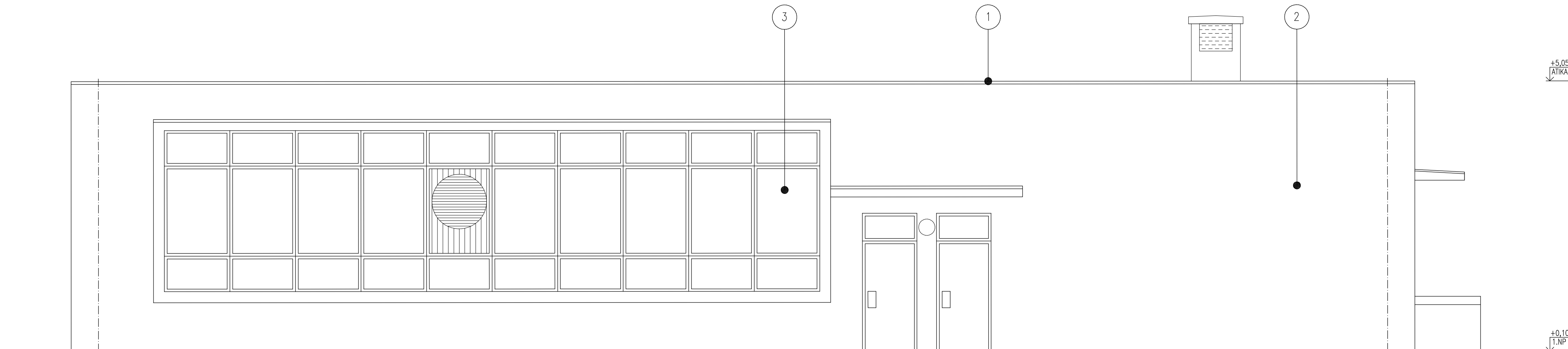


POHLED SEVEROZÁPADNÍ



POHLED JIHOVÝCHODNÍ



LEGENDA:

- 1 – KLEMPÍŘSKÉ PRVKY (DPLECHOVÁNÍ PARAPETU, ATKY, MARKÝZY, APOD.) – MATERIÁL
POZINKOVANÝ PLECH, S NÁTEREM BARVY MODRE
2 – VNĚJŠÍ VĚPNOCEMENTOVÁ ŠKRBANÁ OMTKA, BARVY SÍDĚ
3 – VYPLNĚ OTVORŮ (OKNA, DVEŘE, VRATA) – OCELOVÉ, BARVY MODRE
4 – BETONOVÝ POKRCH VENKOVNÍ RAMPY A SCHODIŠTĚ

POLOHOPISNÝ SYSTÉM: JTSK
VÝŠKOPISNÝ SYSTÉM: B.P.V.

GP:	PROJEKTOVÁ KANCELÁŘ BEJČEK, PAVEL PROJEKTOVÝ PRÁHA 3, 130 00 TEL: 221 130 484 FAX: 221 590 945 E-MAIL: info@bejcek.cz IČ: 25143188 DIČ: CZ-01143188	KOOPERANT:	PROJEKTOVÁ KANCELÁŘ BEJČEK, PAVEL PROJEKTOVÝ PRÁHA 3, 130 00 TEL: 221 130 484 FAX: 221 590 945 E-MAIL: info@bejcek.cz IČ: 25143188 DIČ: CZ-01143188	AUTORIZAČNÍ RAZÍTKO:
INVESTOR:	Sportovní zařízení města Kroměříže, příspěvková organizace Obvodová 3965/17, 767 01 Kroměříž			
AKCE:	ZIMNÍ STADION KROMĚŘÍŽ parc.č. st. 6025, st. 4592 a st. 4591, kat. území Kroměříž "Rekonstrukce technologie chlazení, včetně nové chladicí desky a stavebních úprav objektu technologie"			
PROJEKTOVÝ STUPEŇ: DOKUMENTACE PRO PROVÁDĚNÍ STAVBY				
GP, HP:	ING. PAVEL BEJČEK	DATUM:	12 / 2019	
HLAVNÍ PROJEKTANT:	ING. PAVEL BEJČEK	ZAKÁZKA Č.	12 / 2019	
PROJEKTANT:	ING. MICHAL MAMALD	MĚŘÍTKO:	1 : 50	
VYPRACOVAL:	ING. MICHAL MAMALD	ČÍSLO PARC.		
PROFES:	ARCHITEKTONICKO - STAVEBNÍ ŘEŠENÍ	ČÁST:	D.1.1	
VÝKRES:	POHLED SEVEROVÝCHODNÍ, POHLED JIHOZÁPADNÍ stávající stav	Č.V.:	D.1.1.8	